

Conditions d'utilisation

NOUVEAU ! A la réservation, notifiez votre besoin de rehausseur pour le transport de vos enfants.

Lorsqu'une ligne régulière existe, son utilisation doit être privilégiée. C'est pourquoi les réservations ne sont pas possibles dans un créneau de + ou - 30 minutes autour des horaires existants.

Les courses peuvent être réservées jusqu'à 1 mois avant la course et jusqu'à 1 heure avant la course. Il est cependant recommandé de réserver suffisamment à l'avance pour garantir son transport.

Les courses peuvent être annulées jusqu'à 30 minutes avant la course. Merci d'annuler le plus tôt possible afin de laisser la possibilité aux autres clients de réserver.

Vous pouvez réserver pour vous et jusqu'à 3 personnes accompagnantes.

Le nombre de réservations à l'avance est limité à 12 par semaine. (soit 1 aller/retour par jour du lundi au samedi) et les réservations similaires sur un créneau de +/-1h ne sont pas permises.

Les établissements scolaires Collège Paul Eluard et Lycée André Malraux sur les zones 1 et 2 sont desservis uniquement en journée de 9h à 17h20.

Votre horaire de prise en charge pourra varier jusqu'à +10 minutes en fonction des autres réservations. Vous serez prévenu par SMS de l'horaire exact de passage juste avant votre voyage.

A partir de 3 non-présentations dans les 30 derniers jours, le transporteur peut appliquer un délai de carence d'un mois pendant lequel aucune réservation ne sera possible.

Nos véhicules ne sont pas équipés pour accueillir des utilisateurs en fauteuil roulant.

Vos transports changent !

Offre de transport adaptée au rythme de vie des Franciliens (des bus plus souvent et plus tard)



Matériel roulant plus confortable (nouveaux trains, bus « zéro émission », ...)



Nouvelles mobilités en complément du réseau classique (covotage, Parcs Relais, parkings vélos, Véligo Location, ...)



Services numériques du quotidien (navigateur multimodal régional, information en temps réel, ...)



grâce au Transport à la Demande du lundi au samedi de 6h au 21h

Des bus toute la journée,

MAROLLES-SUR-SEINE
MISY-SUR-YONNE
BARBEY

BUS **TàD**
Montereau Est

RENDEZ-VOUS SUR :

Appli TàD
île-de-France Mobilités



tad.iledefrance-mobilités.fr
01 64 70 41 80



Du lundi au vendredi
De 9h à 18h



QUAND RÉSERVER ?

Jusqu'à 30 jours avant le jour de mon trajet et au moins une heure à l'avance

Comment réserver ?

Sur la plateforme d'île-de-France Mobilités dédiée au transport à la demande et sur laquelle vous pouvez :

1. Créer votre compte

2. Réserver votre trajet

3. Suivre votre TàD en temps réel

4. présentez-vous à votre arrêt 5 minutes avant l'horaire

5. Evaluer votre trajet



Titres de transport acceptés dans le bus à valider à chaque voyage sur le réseau

îledeFrance mobilités

Les forfaits Navigo

Pour tous
Navigo Annuel
Navigo Mois/Semaine/Jour

Jeunes
Imagine R Étudiant, Scolaire, Junior
Navigo Jeunes week-end

Tarifs réduits et gratuite
Navigo Annuel tarification Senior
Navigo Réduction 50% (mois/semaine)
Navigo Solidarité 75% (mois/semaine)
Forfait gratuité transport
Améthyste

Navigo Liberté +

Sur abonnement, les tickets sont prélevés à la fin du mois suivant

Les tickets

Ticket t+
Mobilités
Paris Visite
Orlybus et Roissybus
Ticket SMS

Les différents supports pour vos titres de transport



Via
l'application
île-de-France
Mobilités

Easy
Passé Navigo

Navigo
Passé Navigo

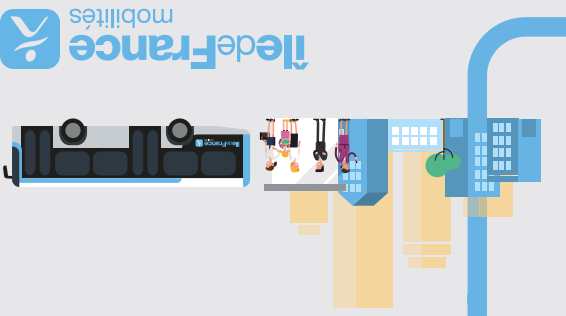
Plus d'informations sur
iledefrance-mobilités.fr/titres-et-tarifs



Pourquoi valider ?



Votre geste de validation permet à île-de-France Mobilités de mieux connaître la fréquentation des lignes et ainsi adapter les services à vos besoins.



îledeFrance mobilités

La validation, c'est obligatoire !

Avant de monter dans le bus, préparez votre passe Navigo ou votre ticket.

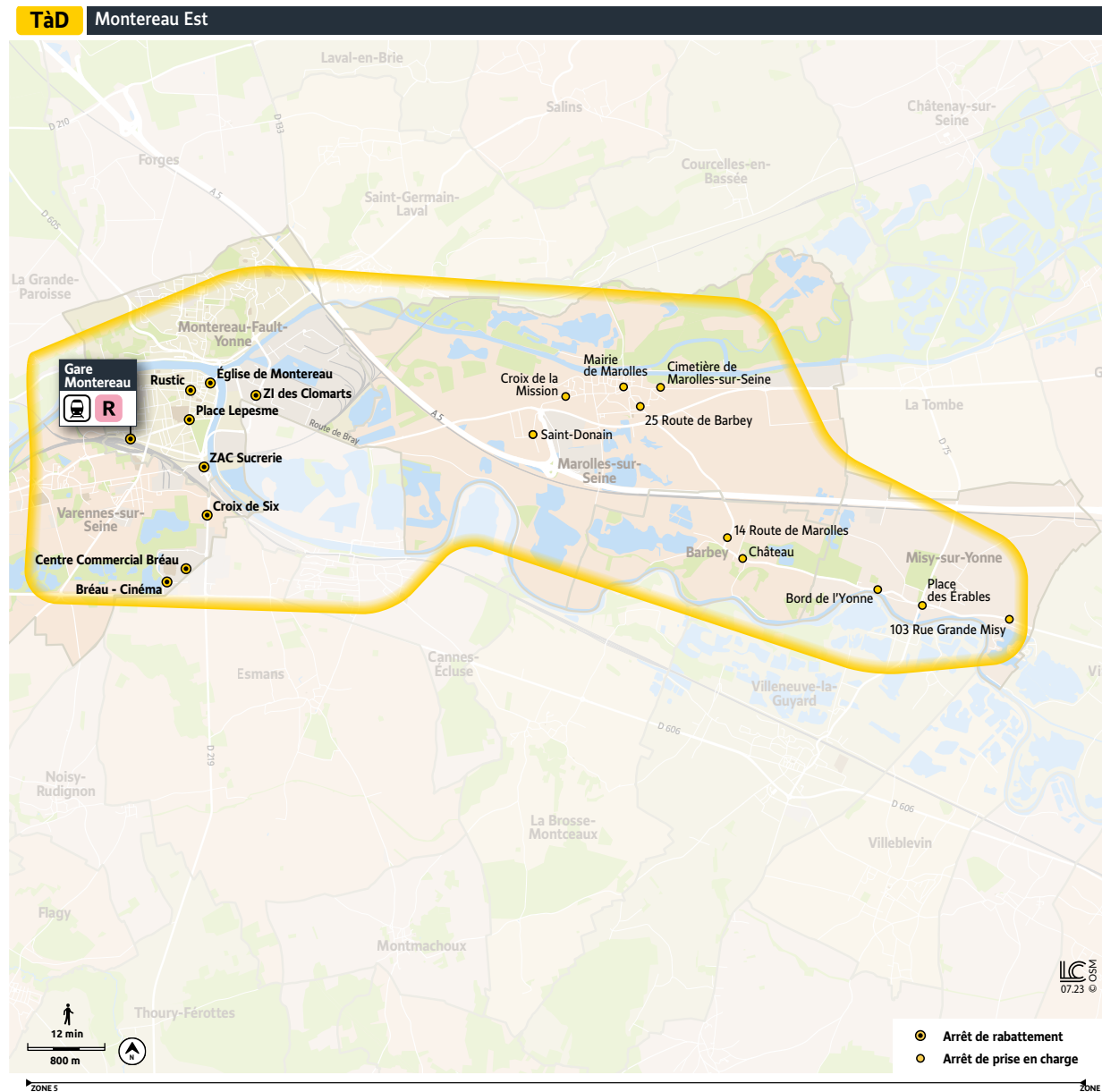
validez-les systématiquement pour éviter une amende.

îledeFrance mobilités



Le Transport à la demande de Montereau est un service de transport sur réservation qui vient compléter l'offre en lignes régulières. Il est organisé en 5 zones. Il dessert les communes aux alentours de Montereau du lundi au samedi de 6h à 21h.

Les trajets peuvent faire l'objet d'une réservation dès lors qu'ils ne peuvent pas être effectués avec une ligne régulière.



MONTEREAU EST

Desserte depuis les communes suivantes

- Marolles-sur-Seine
- Barbey
- Misy-sur-Yonne

Vers les points d'intérêt suivants

À MONTEREAU-FAULT-YONNE

- ZI Clomarts

BUS **Express 07** 3308

- Église de Montereau

BUS **3301** **3302** **3304** **3305** **3306** **3307**
3311

- Gare de Montereau

R
BUS **3301** **3302** **3303** **3304** **3305** **3306**
3307 **3308** **3310** **3311** **3315** **3319**
3202 **3210** **3250** **3261** **18C** **208**
Soir **Express 46** **Express 07**

- Lepesme

BUS **Express 07** **Express 46** **3301** **3302**
3303 **3304** **3305** **3308** **3311** **3319**
18C **208** **3307**

- Rustic

BUS **3301** **3302** **3304** **3305** **3306** **3307** **3311**

- ZAC Sucrierie

BUS **3302** **3303** **3310** **3311**

À VARENNES-SUR-SEINE

- Bréau Centre Commercial

BUS **18C** **208** **3302** **3303**

- Bréau Cinéma

BUS **3302** **3303**

- Croix de Six

BUS **3302** **3303** **3310** **3311**

HORAIRES GARANTIS MATIN ET SOIR À LA GARE

DU LUNDI AU VENDREDI

Le matin de 6h à 9h

Départ de n'importe quel arrêt de la zone Est vers 9 arrêts avec un passage garanti à la gare à

Arrivée Gare TàD **7h47**

Départ Train R **7h57**

De 9h à 17h50

Horaires libres de n'importe quel arrêt de la zone Est vers 9 arrêts. Et inversement.

De 17h50 à 20h16

Départs de 9 arrêts avec un passage garanti à la gare vers tous les arrêts de la zone Est

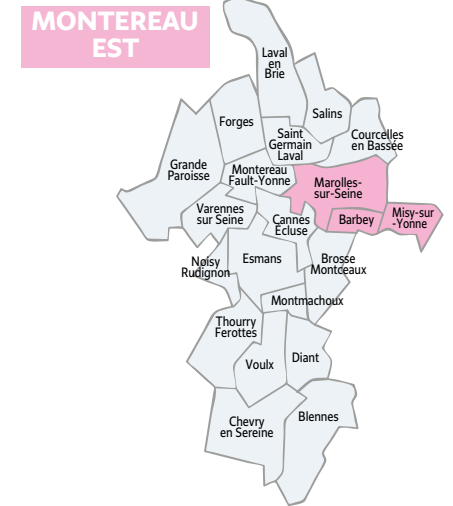
Arrivée Train R **17h44** **19h06** **19h06**

Départ Gare TàD **17h52** **19h14** **20h16**

LE SAMEDI

De 6h à 21h

Horaires libres de n'importe quel arrêt de la zone Est vers 9 arrêts.



POUR ENCORE PLUS DE MOBILITÉ, PENSEZ AUX SOLUTIONS GAGNANTES SUIVANTES

Avec votre titre de transport il est possible de voyager plus loin, en correspondance, avec les lignes de bus ou de train.



LE SERVICE TàD FONCTIONNE DANS LES 2 SENS.

Il suffit d'effectuer une nouvelle réservation !