

grâce au Transport à la Demande du lundi au samedi de 6h au 21h

**Des bus toute la journée,**

LA GRANDE PAROISSE  
ÉCHOUBOUAINS  
FORGES  
MONTREAU-FAUT-YONNE

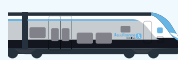


**BUS**

## Vos transports changent !



**Offre de transport adaptée** au rythme de vie des Franciliens (des bus plus souvent et plus tard)



**Matériel roulant plus confortable** (nouveaux trains, bus « zéro émission », ...)



**Nouvelles mobilités** en complément du réseau classique (covoiturage, Parcs Relais, parkings vélos, Véligo Location, ...)



**Services numériques du quotidien** (navigateur multimodal régional, information en temps réel, ...)

## Conditions d'utilisation

- **NOUVEAU !** A la réservation, notifiez votre besoin de réhausseur pour le transport de vos enfants.
- Lorsqu'une ligne régulière existe, son utilisation doit être privilégiée. C'est pourquoi les réservations ne sont pas possibles dans un créneau de + ou - 30 minutes autour des horaires existants.
- Les courses peuvent être réservées jusqu'à 1 mois avant la course et jusqu'à 1 heure avant la course. Il est cependant recommandé de réserver suffisamment à l'avance pour garantir son transport.
- Les courses peuvent être annulées jusqu'à 30 minutes avant la course. Merci d'annuler le plus tôt possible afin de laisser la possibilité aux autres clients de réserver.
- Vous pouvez réserver pour vous et jusqu'à 3 personnes accompagnantes.
- Le nombre de réservations à l'avance est limité à 12 par semaine. (soit 1 aller/retour par jour du lundi au samedi) et les réservations similaires sur un créneau de +/-1h ne sont pas permises.
- Les établissements scolaires Collège Paul Eluard et Lycée André Malraux sur les zones 1 et 2 sont desservis uniquement en journée de 9h à 17h20.
- Votre horaire de prise en charge pourra varier jusqu'à +10 minutes en fonction des autres réservations. Vous serez prévenu par SMS de l'heure exact de passage juste avant votre voyage.
- À partir de 3 non-présentations dans les 30 derniers jours, le transporteur peut appliquer un délai de carence d'un mois pendant lequel aucune réservation ne sera possible.
- Nos véhicules ne sont pas équipés pour accueillir des utilisateurs en fauteuil roulant.



**Titres de transport acceptés dans le bus à valider à chaque voyage sur le réseau**



### Les forfaits Navigo

**Pour tous**  
Navigo Annuel  
Navigo Mois/Semaine/Jour

**Jeunes**  
Imagine R Étudiant, Scolaire, Junior  
Navigo Jeunes week-end

**Tarifs réduits et gratuits**  
Navigo Annuel tarification Senior  
Navigo Réduction 50% (mois/semaine)  
Navigo Solidarité 75% (mois/semaine)  
Forfait gratuit transport Améthyste

### Navigo Liberté +

Sur abonnement, les tickets sont prélevés à la fin du mois suivant

### Les tickets

Ticket t+  
Mobilis  
Paris Visite  
Orlybus et Roissybus  
Ticket SMS

### Les différents supports pour vos titres de transport



Via l'application Île-de-France Mobilités



Passé Navigo Easy  
En gare, stations, commerces de proximité...



Passé Navigo  
Sur internet depuis votre espace personnel, ou en gare et en station

Plus d'informations sur [iledefrance-mobilites.fr/titres-et-tarifs](http://iledefrance-mobilites.fr/titres-et-tarifs)

## La validation, c'est obligatoire !

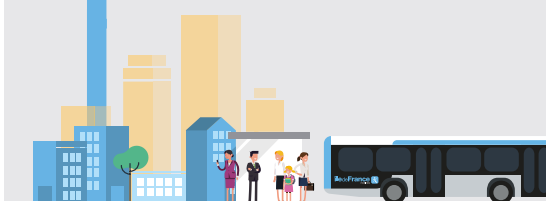
Avant de monter dans le bus, préparez votre passe Navigo ou votre ticket.

validez-les systématiquement pour éviter une amende.



## Pourquoi valider ?

● Votre geste de validation permet à Île-de-France Mobilités de mieux connaître la fréquentation des lignes et ainsi adapter les services à vos besoins.



## RENDEZ-VOUS SUR :



Appli TàD  
Île-de-France Mobilités



[tad.iledefrance-mobilites.fr](http://tad.iledefrance-mobilites.fr)  
01 64 70 41 80



Du lundi au vendredi  
De 9h à 18h

## QUAND RÉSERVER ?

Jusqu'à 30 jours avant le jour de mon trajet et au moins une heure à l'avance



## Comment réserver ?

Sur la plateforme d'Île-de-France Mobilités dédiée au transport à la demande et sur laquelle vous pouvez :

1. Créer votre compte
2. Réserver votre trajet
3. Suivre votre TàD en temps réel
4. présentez-vous à votre arrêt 5 minutes avant l'heure
5. Evaluer votre trajet

Le Transport à la demande de Montereau est un service de transport sur réservation qui vient compléter l'offre en lignes régulières. Il est organisé en 5 zones. Il dessert les communes aux alentours de Montereau du lundi au samedi de 6h à 21h.

Les trajets peuvent faire l'objet d'une réservation dès lors qu'ils ne peuvent pas être effectués avec une ligne régulière.



 **MONTEREAU OUEST**

**Desserte depuis les communes suivantes**


- La Grande Paroisse
- Échouboulains
- Forges
- Montereau-Fault-Yonne

**Vers les points d'intérêt suivants**

**À MONTEREAU-FAULT-YONNE**

- Église de Montereau  
BUS 3301 3302 3304 3305 3306 3307  
3311

• Gare de Montereau

-  **R**
- BUS 3301 3302 3303 3304 3305 3306  
3307 3308 3310 3311 3315 3319  
3202 3210 3250 3261 18C 208  
Soir Express 46 Express 07

• Lapesme

- BUS Express 07 Express 46 3301 3302  
3303 3304 3305 3307 3308 3311  
3319 18C 208

• Rustic

- BUS 3301 3302 3304 3305 3306 3307 3311

• ZI Clomarts

- BUS Express 07 3308

• ZAC Sucrerie

- BUS 3302 3303 3310 3311

• Lycée A. Malraux (desserte en heures creuses uniquement)

- BUS 3301 3304 3305 3306 3307 3310

• Collège Paul Éluard (desserte en heures creuses uniquement)

- BUS 3310 3304 3305 3306 3307 3308  
3315 3301 Express 07

**À VARENNES-SUR-SEINE**

• Bréau Centre Commercial

- BUS 18C 208 3302 3303

• Bréau Cinéma

- BUS 3302 3303

Croix de Six

- BUS 3302 3303 3310 3311

**HORAIRE GARANTIS MATIN ET SOIR À LA GARE**

**DU LUNDI AU VENDREDI**

Le matin de 6h à 9h

Départ de n'importe quel arrêt de la zone Ouest vers 11 arrêts avec des passages garantis à la gare à :

Arrivée Gare 6h47 7h47 9h05

Départ Train R 6h57 7h57 9h15

**De 9h à 17h20**

Horaires libres de n'importe quel arrêt de la zone Ouest vers 11 arrêts. Et inversement.

**De 17h20 à 20h16**

Départs des 11 arrêts avec un passage garanti à la gare vers tous les arrêts de la zone Ouest.

Arrivée Train R 17h19 18h06 19h06 20h06

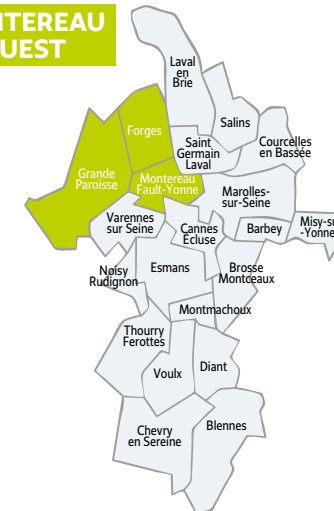
Horaires Gare 17h29 18h16 19h16 20h16

**LE SAMEDI**

De 6h à 21h

Horaires libres de n'importe quel arrêt de la zone Ouest vers 11 arrêts.

**MONTEREAU OUEST**



**POUR ENCORE PLUS DE MOBILITÉ,  
PENSEZ AUX SOLUTIONS  
GAGNANTES SUIVANTES**

Avec votre titre de transport il est possible de voyager plus loin, en correspondance, avec les lignes de bus ou de train.



**LE SERVICE TàD FONCTIONNE  
DANS LES 2 SENS.**

Il suffit d'effectuer une nouvelle réservation !